

사랑해서 그랬다는 변.명.



연인 사이에서 일어나는 성폭력

연인이라는 이유로 강제로 스킨십(키스, 애무, 몸을 만지는 행위 등)을 하거나, 강압적인 성관계, 성적인 사진 또는 동영상을 보여주는 행위 등 상대방의 동의 없이 행해지는 모든 행위가 성폭력에 해당됩니다.

이는 상대방에게 커다란 상처를 남기는 범죄입니다.
친밀한 관계일 수록 상대방을 존중해 주어야 합니다.

나쁜짓인지 몰랐다는 발.뺨.

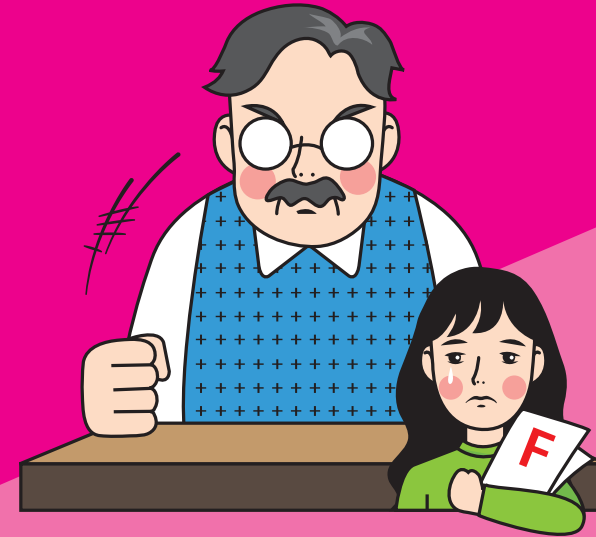


통신매체를 통한 성폭력

본인 또는 타인의 성적 욕망을 유발하거나 만족시킬 목적으로 통신매체(전화, 메신저 등)를 통하여 성적 수치심이나 혐오감을 일으키는 성적 발언, 사진, 영상, 그림, 음향 등을 공유하는 행위를 말합니다.

이 경우, 성폭력 범죄 처벌에 관한 특례법에 의거하여 2년 이하의 징역형 또는 500만 원 이하의 벌금형에 처해질 수 있습니다.

아껴서 그랬다는 거.짓.말.



우월적 지위를 이용한 성폭력

교수와 학생 등의 수직적 관계에서 발생하는 성폭력은 교수나 강사가 가지고 있는 힘의 영향력 때문에 발생합니다.

학점부여, 논문지도, 진로 등으로 유인하여 성폭력이 발생하게 되는데, 이 경우 명확한 거부의를 표현하고 필요 시 교내 성평등상담소의 도움을 받을 수 있습니다.

남자는 괜찮을거란 착.각.



남성도 피해자가 될 수 있습니다.

성폭력 피해, 남성도 예외는 없습니다. 성별 관념에 의해 피해자로 인식되지 않을 뿐입니다. 상대방의 의사에 반하여 가해지는 성적 행동인 성폭력은 남녀 모두 피해자가 될 수 있습니다.

2013년 6월, 성폭력 관련 법률이 개정되면서 피해자의 범위가 '부녀'에서 '사람'으로 확대되었습니다. 따라서 남성도 피해자로서 법적인 보호를 받을 수 있습니다.

No means No, Yes means Yes!!!

침묵은 동의가 아닙니다.

**동意的 의사는 반드시 언어표현으로 “예” 라고
확인될 때 성립됩니다.**

· 동의는 선택에 기초합니다.

‘예’와 ‘아니오’는 전적으로 당사자의 선택을 존중해야 합니다.

· 동의는 능동적이고 자발적입니다.

약점을 잡거나, 억지로 동의를 이끌어내는 것은 강압입니다.

· 어쩔 수 없이 하는 동意的 진정한 동意的 아닙니다.

물리력 행사, 협박, 판단력 저하 상태의 동意的는 진짜 동意的가 아닙니다.

· 동意的는 동등한 힘이 있을 때 성립됩니다.

선배나 교수의 우월적 지위를 이용 하는 것은 폭력입니다.

· 명확한 거부 의사를 표시합니다.

상황 발생 즉시 거부 의사를 표시하고, 어렵다면 자리를 피합니다.

· 상대방의 입장에서 생각하며, 거부의사를 즉시 수용합니다.

거부 의사를 진지하게 받아들이고, 사과와 재발 방지를 약속합니다.

*출처 고려대학교 양성평등센터(2016), 사람과 사람사이 인간과 평등 그리고 존중의 캠퍼스 문화



성폭력은 절대 피해자의 잘못이 아닙니다.

피해가 발생했을 경우에는 망설이지 말고

교내 성평등상담소나 외부 지원기관에 도움을 요청하세요.

성폭력이란?

개인의 성적 자율권을 침해하는 신체적, 정신적 폭력으로서, 강제로 성행위를 하거나 강요·위압 하는 행위입니다.

강간, 강제추행 뿐만 아니라 언어적 성희롱, 음란전화 등 상대방의 의사에 반하여 가해지는 모든 신체적·언어적·정신적 폭력을 포함합니다.

지원 기관 안내



교내 성평등상담소

- 성희롱, 성폭력, 성차별 관련 개인상담
- 피해 신고접수 및 사건처리 지원
- 성 피해 치유를 위한 상담



해바라기센터

- 성폭력/가정폭력/성매매피해자 등에게 365일 24시간 상담, 의료, 법률, 수사 등 지원
- 폭력피해 위기상황 대처할 수 있도록 지원



성폭력상담소

- 위기 및 지속 상담, 무료법률지원
- 수사기관의 조사와 법원의 증인신문 시 동행
- 의료기관 및 지역 내 피해자 보호시설 연계



여성긴급전화 1366

- 성폭력, 가정폭력, 성매매 피해 긴급상담
- 구조/보호/상담 등
- 365일 24시간 전화를 통해 상담 및 지원



무료법률구조사업

- 성폭력 피해와 관련된 법률상담 및 형사·민사·가사 소송 변호 등

전국 해바라기센터 연락처

지역	해바라기센터	위탁기관	연락처
서울	서울	서울대병원	본관: 02-3672-0365(위기지원) 상담치료소: 02-735-0366~7
	서울동부	경찰병원	02-3400-1117
	서울남부	보라매병원	02-870-1700
	서울북부	삼육서울병원	02-3390-4145
부산	부산	부산대병원	051-244-1375
	부산동부	부산의료원	051-501-9117
	부산(아동)	연세의료원	02-3274-1375
대구	대구	대구의료원	053-556-8117
	대구(아동)	경북대병원	053-421-1375
	인천동부	인천의료원	032-582-1170~1
인천	인천북부	인천성모병원	032-280-5678
	인천(아동)	가천대길병원	032-423-1375
광주	광주	조선대병원	062-225-3117
	광주(아동)	전남대병원	062-232-1375
대전	대전	충남대병원	042-280-8436~7
울산	울산	울산병원	052-265-1375
	경기북동부	의정부의료원	031-874-3117
경기	경기서부	한도병원	031-364-8117
	경기남부	아주대병원	거점 : 031-217-9117 통합 : 031-215-1117 응급 : 031-216-1117
	경기북서부	명지병원	통합 : 031-816-1375 응급 : 031-816-1374
강원	강원동부	강릉동인병원	033-652-9840
	강원서부	강원대병원	033-252-1375
충북	충북	청주의료원	043-272-7117
	충북(아동)	건국대충주병원	043-857-1375
충남	충남	단국대학교병원	041-567-7117



전북	전북	전북대병원	063-278-0117
	전북(아동)	전북대병원	063-246-1375
전남	전남동부	순천성가롤로병원	061-727-0117
	전남서부	목포중앙병원	061-285-1375
경북	경북북부	안동의료원	054-843-1117
	경북서부	김천제일병원	054-439-9600
	경북동부	포항성모병원	054-278-1375
경남	경남	마산의료원	055-244-8117 055-245-8117
	경남(아동)	경상대병원	055-754-1375
제주	제주	한라병원	통합: 064-748-5117 응급: 064-749-5117

성폭력 예방 및 지원 APP/WEB

SOS 누르미

위험 상황에서 보호자에게 도움 요청

주변 안전 시설 정보 실시간 제공



성범죄자알림e

성범죄자 신상정보 및 성범죄 예방 정보 제공

www.sexoffender.go.kr



한국여성인권진흥원

여성폭력 예방 및 피해자 지원을 통한 인권보호 허브 기관

www.stop.or.kr

한국대학성평등상담소협의회

대학 내 성희롱/성폭력 근절, 양성평등 문화 조성

www.equaluniv.net

